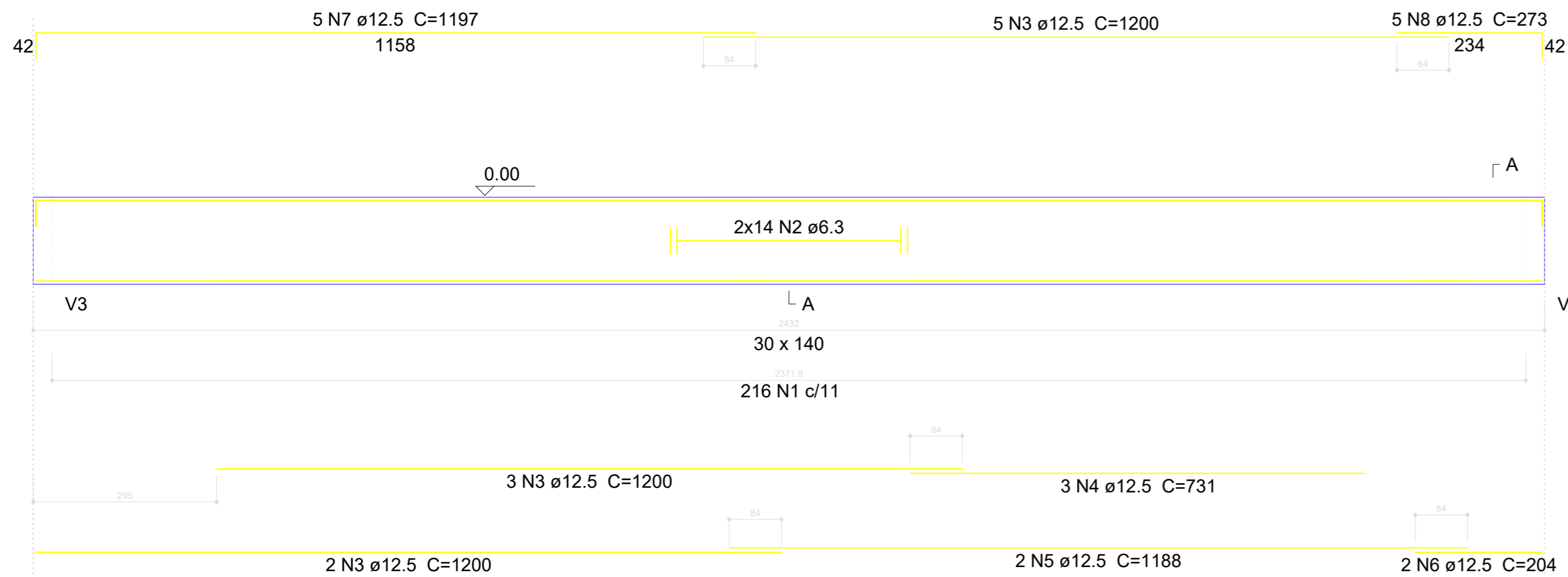
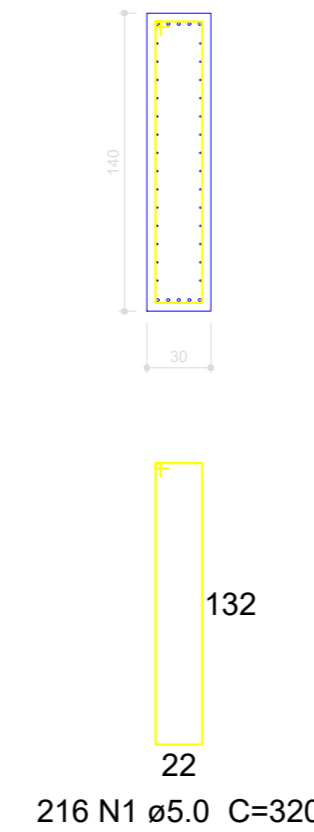


V1  
ESC 1:50



SEÇÃO A-A  
ESC 1:25



Relação do aço

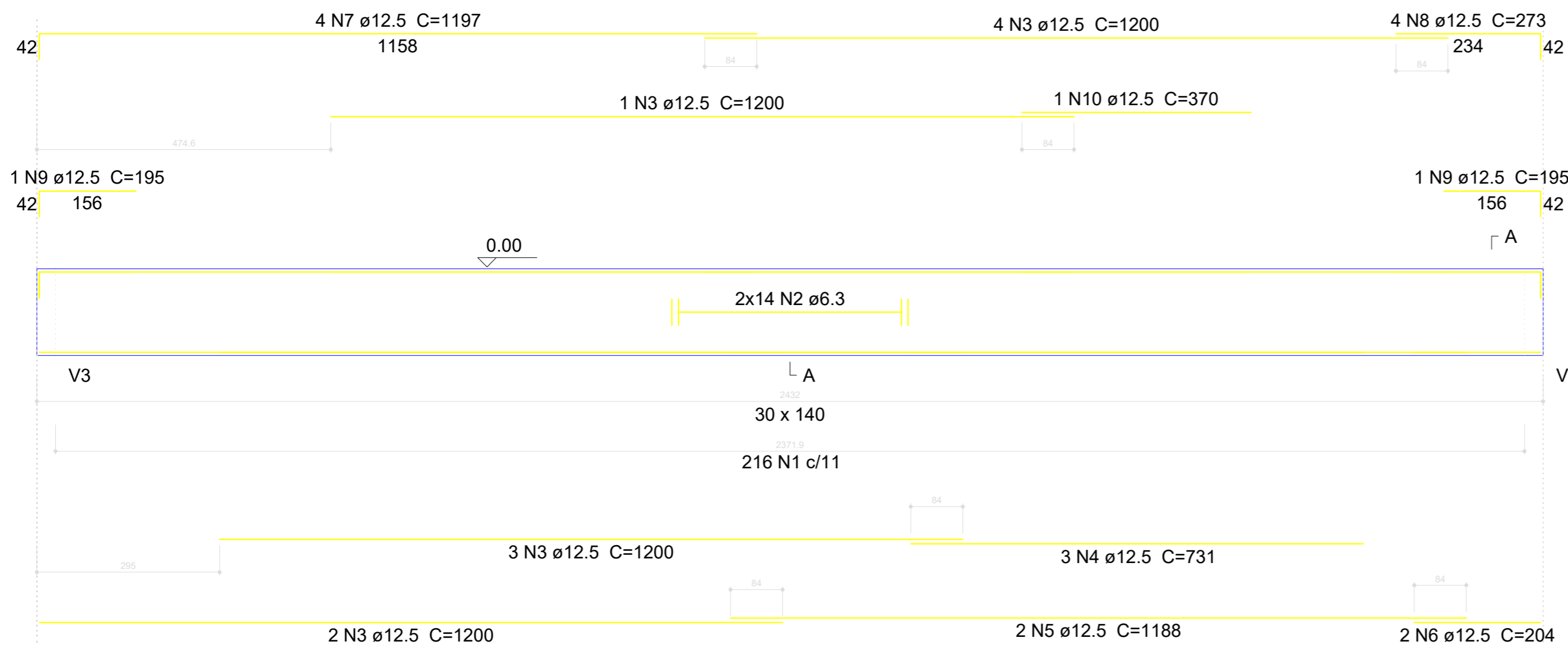
AÇO	N	DIAM (mm)	QUANT (Barras)	UNIT (cm)	C.TOTAL (cm)
CA60	1	5.0	432	320	138240
CA50	2	6.3	56	CORR	135744
	3	12.5	20	1200	24000
	4	12.5	6	731	4386
	5	12.5	4	1188	4752
	6	12.5	4	204	816
	7	12.5	9	1197	10773
	8	12.5	9	273	2457
	9	12.5	2	195	390
	10	12.5	1	370	370

Resumo do aço

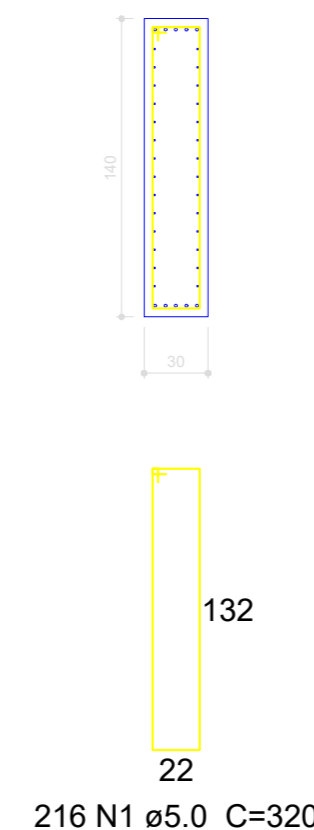
AÇO	DIAM (mm)	C.TOTAL (m)	PESO (kg)
CA50	6.3	1357.5	332.2
CA60	12.5	479.5	461.9
CA60	5.0	1382.4	213.1
<b>PESO TOTAL (kg)</b>			
CA50	794		
CA60	213.1		

Volume de concreto (C-25) = 20.43 m<sup>3</sup>  
Área de forma = 131.94 m<sup>2</sup>

V2  
ESC 1:50



SEÇÃO A-A  
ESC 1:25



CARIMBO DE APROVAÇÃO

ASSOCIAÇÃO MATO-GROSSENSE DOS MUNICÍPIOS  
COORDENAÇÃO TÉCNICA E DE PROJETOS  
SITE: www.ammm.org.br  
E-MAIL: centraldeprojetosamm@gmail.com  
ADM. NEURILAN FRAGA  
INSTITUTO ASSISTENCIAL DE DESENVOLVIMENTO

TIPO DE OBRA:	INSTITUCIONAL	MODALIDADE:	CONSTRUÇÃO
OBRA:	AMPLIAÇÃO DO SISTEMA DE ABASTECIMENTO DE ÁGUA - BASE DE CONCRETO DO RESERVATÓRIO 500.000L		
PROPRIETÁRIO/ CNPJ:	PREFEITURA MUNICIPAL DE NOVA SANTA HELENA CNPJ: 04.214.704/0001-18		
ENDEREÇO:	SEDE DO MUNICÍPIO		
AUTOR DO PROJETO: CREA/CAU:	RESPONSÁVEL TÉCNICO P/ OBRA:		
<b>PROJETO DE SISTEMA DE ABASTECIMENTO DE ÁGUA</b>			
ASSUNTO:	DETALHE VIGAS		
LOCAL DO ARQUIVO: PROJETOS:	COORDENADAS GEOGRÁFICAS	QUADRO DE ÁREAS	
DATA DE ENTREGA: 05/07/2018			
REVISÃO:			
ESCALA: INDICADA			
ART: 000000-0	DESENHO: GILSON PASSOS		

EST  
FOLHA Nº  
02  
02